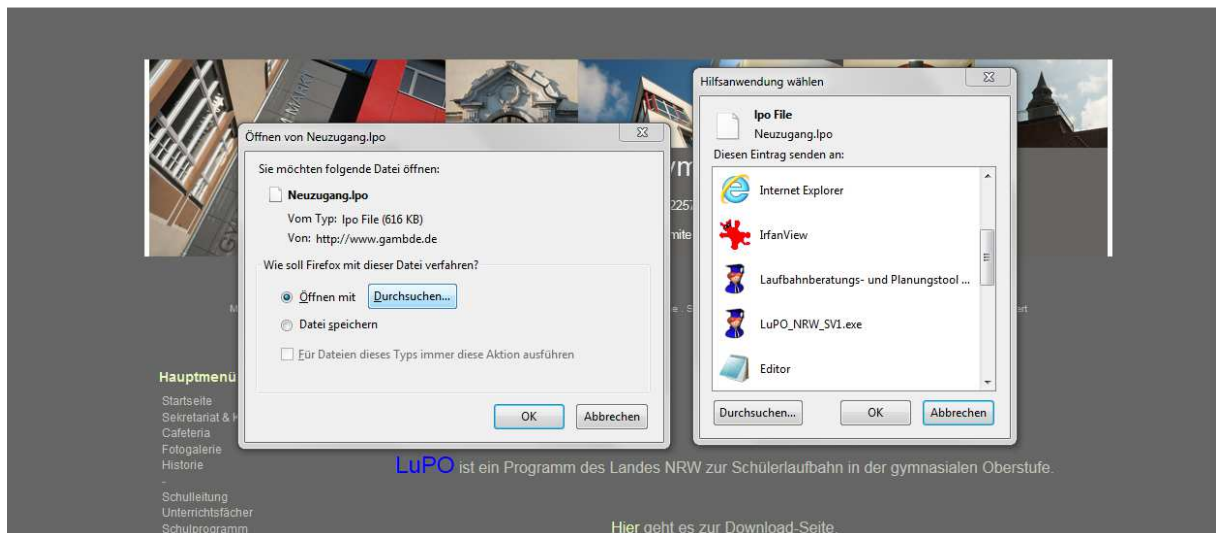


## Hinweise zur LUPO Installation

1. Suchen Sie unsere Homepage auf:  
<http://www.gambde.de/joomla/index.php/downloads/2-allgemein/78-lupo>
2. Nutzen Sie den 1. Link um das Programm LUPO herunterzuladen ( Die Lehrerversion hat einige Extras für das Abitur daher empfehlen wir diese Variante), speichern und installieren Sie es auf ihrem PC.
3. Gehen Sie nun erneut auf unsere Homepage  
<http://www.gambde.de/joomla/index.php/downloads/2-allgemein/78-lupo>  
und laden Sie die Beratungsdatei herunter.  
Es öffnet sich ein Fenster „Öffnen“,  
klicken Sie dann auf „Öffnen mit“ und wählen auf ihrem PC das zuvor installierte Programm LUPO aus und  
klicken Sie dann auf ok.



4. Lupo startet und es öffnet sich ein Hinweifenster, das Sie mit ok bestätigen.
5. Nun öffnet sich ein leeres Laufbahnformular und Sie können mit der Planung der Laufbahn starten. Die Felder lassen sich durch mehrfaches Klicken füllen.